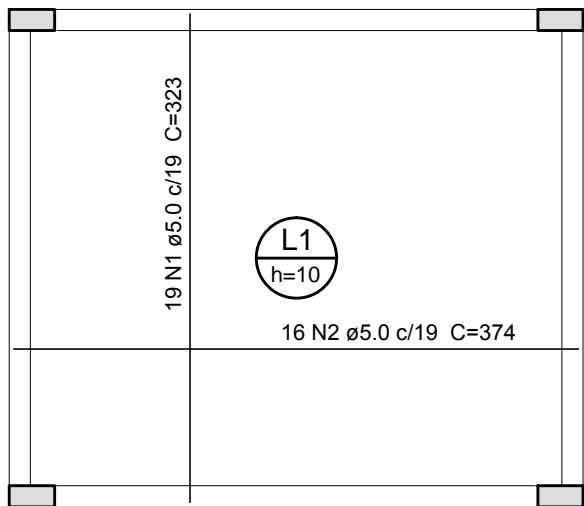


Relação do aço

AÇO	N	DIAM (mm)	QUANT	C.UNIT (cm)	C.TOTAL (cm)
VCR1	1	5.0	156	56	8736
VCR4	2	6.3	4	374	1496
	3	6.3	4	323	1292
	4	6.3	2	367	734
	5	6.3	2	366	732
	6	8.0	2	424	848
	7	8.0	2	423	846

Resumo do aço

AÇO	DIAM (mm)	C.TOTAL (m)	PESO + 10 % (kg)
CA50	6.3	42.6	11.5
CA60	8.0	17	7.4
CA60	5.0	87.4	14.8
PESO TOTAL (kg)			
CA50		18.8	
CA60		14.8	



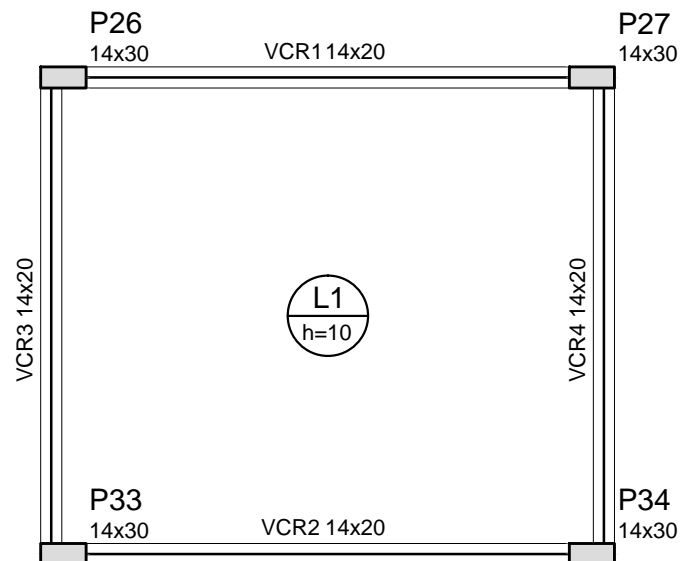
Relação do aço

AÇO	N	DIAM (mm)	QUANT	C.UNIT (cm)	C.TOTAL (cm)
CA60	1	5.0	19	323	6137
CA60	2	5.0	16	374	5984

Resumo do aço

AÇO	DIAM (mm)	C.TOTAL (m)	PESO + 10 % (kg)
CA60	5.0	121.3	20.6
PESO TOTAL (kg)			
CA60	20.6		

Volume de concreto (C-25) = 1.06 m³
Área de forma = 10.63 m²



Volume de concreto (C-25) = 0.4 m³
Área de forma = 7.65 m²

Vigas

Nome	Seção (cm)	Elevação (cm)	Nível (cm)
VCR1	14x20	0	571
VCR2	14x20	0	571
VCR3	14x20	0	571
VCR4	14x20	0	571

Lajes

Dados					Sobrecarga (kgf/m²)		
Nome	Tipo	Altura (cm)	Elevação (cm)	Nível (cm)	Peso próprio (kgf/m²)	Adicional	Acidental
L1	Maciça	10	0	571	250	5	100

Características dos materiais

fck (kgf/cm²)	Ecs (kgf/cm²)
250	241500

Dimensão máxima do agregado = 19 mm

Pilares

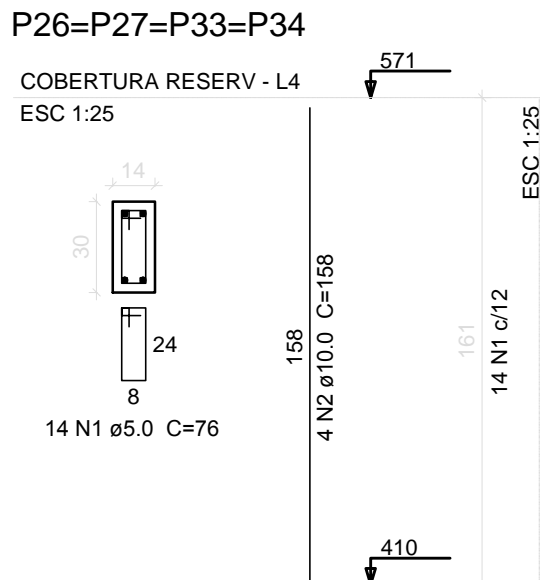
Nome	Seção (cm)	Elevação (cm)	Nível (cm)
P26	14 x 30	0	571
P27	14 x 30	0	571
P33	14 x 30	0	571
P34	14 x 30	0	571

Legenda dos Pilares

	Pilar que morre
	Pilar que passa
	Pilar que nasce
	Pilar com mudança de seção

Armação positiva das lajes do pav. Cobertura Reserv.

escala 1:50



Relação do aço

AÇO	N	DIAM (mm)	QUANT	C.UNIT (cm)	C.TOTAL (cm)
CA60	1	5.0	56	76	4256
CA50	2	10.0	16	158	2528

Resumo do aço

AÇO	DIAM (mm)	C.TOTAL (m)	PESO + 10 % (kg)
CA50	10.0	25.3	17.1
CA60	5.0	42.6	7.2
PESO TOTAL (kg)			
CA50	17.1		
CA60	7.2		

Volume de concreto (C-25) = 0.27 m³
Área de forma = 5.67 m²

Forma do pav. Cobertura Reserv (Nível 571)

escala 1:50

SECRETARIA DE PLANEJAMENTO E GESTÃO

Pelotas prefeitura de vamos compartilhar a cidade

ESCOLA PIRATININO DE ALMEIDA

END: AV. DOMINGOS DE ALMEIDA, N. 4057 - AREAL

ESTRUTURAL RESERVATÓRIO

EQUIPE TÉCNICA DA UGP

ARQ. ELISE LOPES DUTRA CAU A46844-4

ENG. PATRICIA WALTZER DA SILVA - CREA 139996

Prancha

14/20

Escala

INDICADA

Data

JUNHO / 2017

Av. Ferreira Viana, 1135 – Pelotas/RS – CEP: 96085-000 Fone: (53) 33101350 – (53) 3227-1513

E-mail: seplag@pelotas.rs.gov.br